

Vergleich zwischen der Erfassung semi-volatiler Pestizide
im PUF des TE-200-PAS Passivsammlers und dem TIEM technic Passivsammler.

Mai 2021

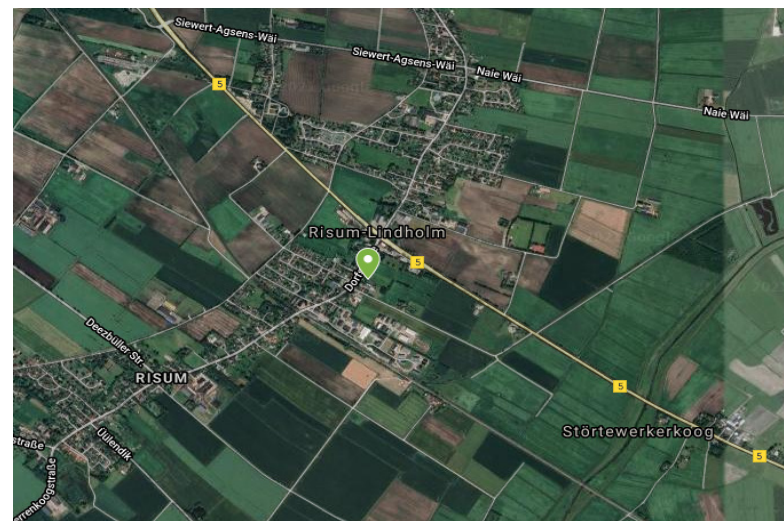
Maren Kruse-Platz
für

© 

Integrierte Umweltüberwachung
Hohenzollernstr. 20, 44135 Dortmund

Standortdaten und Expositionszeitraum

Standort 54,75952 8,87467
Expositionszeitraum 15.10.2020 08.01.2021



Vergleich TIEM Passivsammler und Te 200-PAS aus dem GAPS Programm

TIEM Passivsammler

Befund	BG ng	L1	M1	R1	MW	StD	p	N	CI	Messfehler	T-Test
		0465 PUF [ng]	0466 PUF [ng]	0467 PUF [ng]							
DDE-pp	5	6,1	5,4	4,3	5,3	0,9065	0,05	3	1,0258	38,7%	0,143916
Flufenacet	10	24,2	30,1	19,9	24,7	5,1638	0,05	3	5,8432	47,2%	0,210451
HCB	10	16,3	18,8	15,9	17,0	1,5570	0,05	3	1,7618	20,7%	0,007176
HCH-gamma	10	7,9	7,4	6,2	7,2	0,8701	0,05	3	0,9846	27,5%	0,063604
PCB 028	5	4,3	3,6	3,3	3,7	0,5037	0,05	3	0,5700	30,4%	0,146986
Pendimethalin	10	903,2	837,6	906,6	882,5	38,8928	0,05	3	44,0106	10,0%	0,197129
Propyzamid	10	64,2	63,4	55,6	61,1	4,7511	0,05	3	5,3763	17,6%	0,050001
Prosulfocarb	10	662,8	615,9	566,7	615,1	48,0447	0,05	3	54,3667	17,7%	0,025027
Triallat	10	177,3	178,0	154,3	169,9	13,4772	0,05	3	15,2506	18,0%	0,030406

Te 200-PAS (Tisch Environmental) aus dem GAPS Programm

Befund	BG ng	L2	M2	R2	MW	StD	p	N	CI	Messfehler
		0468 PUF [ng]	0469 PUF [ng]	0470 PUF [ng]						
DDE-pp	5	4,5	4,6	4,0	4,4	0,3055	0,05	3	0,3457	15,9%
Flufenacet	10	18,4	21,0	20,0	19,8	1,3253	0,05	3	1,4996	15,1%
HCB	10	14,0	17,0	13,5	14,8	1,8761	0,05	3	2,1230	28,7%
HCH-gamma	10	5,0	6,2	4,6	5,3	0,8345	0,05	3	0,9443	35,9%
PCB 028	5	3,1	3,1	3,1	3,1	0,0283	0,05	3	0,0320	2,1%
Pendimethalin	10	762,2	830,8	663,6	752,2	84,0474	0,05	3	95,1068	25,3%
Propyzamid	10	46,6	55,4	44,6	48,9	5,7457	0,05	3	6,5018	26,6%
Prosulfocarb	10	488,6	429,6	460,9	459,7	29,5400	0,05	3	33,4270	14,5%
Triallat	10	132,9	151,6	126,9	137,1	12,9053	0,05	3	14,6034	21,3%

